



ኣብ ፊንላንድ ክትሰርሕ እንክለኻ ዝህልዉኻ መሰላት:

- ምስ ናይ ፊንላንድ ሰራሕተኛ ማዕረ ኢኻ
- ብመሰረት ምስቲ እትሰርሐሉ ጨንፈር ዝገበርካዮ ሓበራዊ ውዕል ከኣ መሃያኻ ትኽፈል።
- ሕልፊ ሰዓት እንተሰሪኻ ከኣ ተወሳኺ ክፍሊት ይኽፈለኻ
- ናይ ሕማም ዕረፍቲ ናይ ምሕታት መሰል ኣለኻ።
- ናይ ስራሕ ስልጠና ክትወስድ ኢኻ
- ብዛዕባ ረብሓታትን ናይ ስራሕ ቦታ መሰላትን ማዕዳ ክህበካ ናብ ዝኽእል ናይ ነግዲ ማሕበር ክትጸንበር ትኽእል ኢኻ።
- ኣብ ስራሕ ዘጋጠሙኻ ጸገማት ንኣስራሒኻ ወይከኣ ንበዓልመዚ ድሕነት ስራሕን ጥዕናን ክትዛረብ ትኽእል ኢኻ።



መሰላትካ ይገሃሱ ዚይምህላዎም በዘም ዝስዕቡ መንገዳታት ኣረጋግጽ:

- ናይ ስራሕ ውዕል የብልካን
- ብመሰረት ውዕልካ ኣይትኽፈልን ዘለኻ
- ቀረጽ ኣይትኸፍልን ዘለኻ
- ኣብ ናይ ስራሕ ቦታ ብምኽንያት ንኣብነት ብምኽንያት ሕብረ ቆርበትካ ወይ ሃይማኖትካ ክብሪኻ ዝትንክፉ ሳጓታት ይወጹኻ ኣለዉ
- እቲ ናይ ስራሕ ከባቢ ውሑስ ኣይኮነን ከምሳዕቤት ከኣ ኣብ ጥዕናኻ ሰግኣት ይፈጥር ኣሎ
- ስራሕ ንክትረክብ ንለሰባት ገንዘብ ክትከፍል ኣለካ ወይከኣ ክትሰርሐ ዚይደለኻ ስራሕ ክትሰርሕ ትግደድ ኣለኻ

ሓበራዊ ውዕል = ከም ናይ ስራሕ ሰዓታትን መሃያን ዝኣመሰሉ ኣብ ናይ ስራሕ ቦታ ዝትግበሩ ናይ ሰራሕተኛታት ስራታትን ደንብታትን ንምምሕዳር ኣብ መንጎ ማሕበራት ንግዲን ናይ ኣስራሕቲ ማሕበራትን ዝግበር ውዕል።

ማሕበር ንግዲ = ናይ ሰራሕተኛት ናይ ስራሕ ኩነታት ክመሓየሽ ዝሰርሕ ናይ ሰራሕተኛታት ትካል።

ናይ ስራሕ ድሕነትን ጥዕናን ምሕደራ = ሰራሕተኛታት ኣብ ናይ ስራሕ ቦታ ከጋጥሞም ዝኽእል ናይ ኣካልን ኣእምሮን ጥዕና ስግኣተ-ሓደጋ ንምንካይ ዝሰርሕ በዓልመዚ

ናይ ስራሕ ኣድልዎ = ኣብ ናይ ስራሕ ቦታ ዝግበር ንኣብነት ኣብ ብሄር፣ ሕብረ ቆርበት፣ ዕድመ ወይ ሃይማኖት ዝተደረሸ ኣድልዎ። ናይ ስራሕ ኣድልዎ ገበን እዩ።

ዚይክጋዊ ዝውውር ሰባት = ሰራሕተኛ ንምምዘማዝ፣ ኣጋጊኻ ወይከኣ ኣገዲድካ ብዚይ እኹል መሃያ ወይከኣ ኣብ መውዳእታ እቲ ሰራሕተኛ ናብ ዕዳ ክኣትው ብዝገብር መንገዲ ብዚይ ናይ ስራሕ ውዕል ናብ ስራሕ ክኣቱ ናይ ምግባር ገበን።

ኣድራሻ:

ናይ ሓታቲ ዕቑባ ስራሕ ናይ ምስራሕ መሰል ንምርግጋጽ ዘገልግል ናይ ኣገልግሎት ስደተኛታት ፊንላንድ ቁጽሪ ተሌፎን: **029 543 3155**

ናይ **SAK** (ማእከላይ ትካል ማሕበራት ንግዲ ፊንላንድ) ናይ ኣገልግሎት ቁጽሪ ንስደተኛታት: **0800 414 004**

ናይ ስራሕ ድሕነትን ጥዕናን ኣማሓዳሪ ሃገርላኽ ኣልግሎት ተሌፎን: **029 501 6620**

ህጹጽ መስመር ተሌፎን ንግዲያት ዚይክጋዊ ዝውውር ሰባት: **029 546 3177**



ስራሕ ትደሊ ኣለኻ?

ሓተትቲ ዕቑባ ኣብ ናይ ፊንላንድ ናይ ስራሕ ህይወት ንምኣታው ዝወስዱዎም ቀዳሞት ስጉምቲታት

ማዕዳታት ኣብ ፊንላንድ ንምስራሕ:

- እቶም ዝተሰማማዕካሎም ናይ ስራሕ ምብርራያትን ናይ ስራሕ መዓልቲን ኣኽብር
- ኣብ ስራሕካ ብእዋኑ ክትርከብ ኣለካ
- ሕጊታት ኣኽብር
- ማዕዳ ሕተት
- ቅድመ-ንጡፍን ናጸን ኩን
- ኣብ ስራሕካ ልዑል ጸዕሪ ግበር
- እንተሒሙካም ናብ ስራሕ ክትከይድ ዚይትኽእል እንተኾነካ፣ ሸዕኡ ንኣስራሒኻ ኣፍልጦ
- ጥዕናኻ ብግቡእ ሓሉ
- ቅኑዕን ዕጉስን ኩን – ምስቲ ናይ ፊንላንድ ናይ ስራሕ ሃዋህው ንክትሳይ ቁሩብ ግዜ ክወስደልካ ይኽእል እዩ



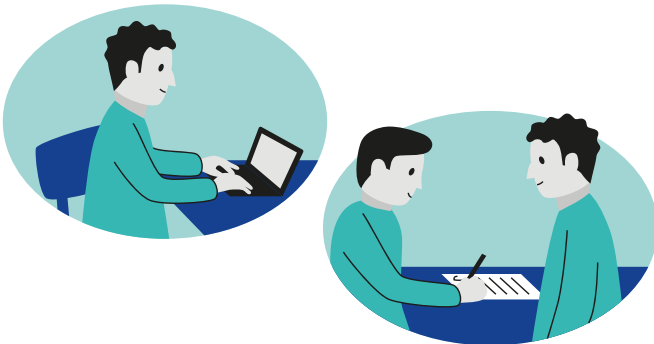
ንስራሕ ድልው ምኃን

- ቅቡል ፓስፖርት እንድትሰጡ ሃልዩካ ዕቅድ ካብ ዝሓተትካሉ እዋን ድሕሪ 3 ኣዋርሕ ስራሕ ክትጅምር ትክእል ኢኻ። ቅቡል ፓስፖርት እንድትሰጡ ዘይብልካ ድማ ዕቅድ ካብ ዝሓተትካሉ እዋን ድሕሪ 6 ኣዋርሕ ስራሕ ክትጅምር ትክእል ኢኻ።
- ቋንቋ ፊንላንድ (**Finnish**) ምዃራብ ትክእል እንተኾንካ ስራሕ ምድላይ ቀሊል ክኾነልካ ይክእል። ስለዚ እዚ ቋንቋ ምምሃር ኣገዳሲ እዩ!
- ትምህርቲ ኣገዳሲ እዩ። ኣብ ፊንላንድ፣ ኣብ እተፈለለዩ ስራሕትን ንክትሳተፍ ወግዓዊ ትምህርቲ የድልዩካ።
- ኣስራሕቲ ብዙሕ ጊዜ ናይ ሕሉፍ ስራሕኻን ትምህርትኻን ወረቓት ምስክር ይሓቱ። ስለዚ ኣብ ፊንላንድ ወረቓት ምስክር ወይ ሰርትፊኬት ምሓዝ ተመራጺ እዩ።
- ኣብ ወጻኢ ዝምሃርካዮ ትምህርቲ ኩሎጊ ኣብ ፊንላንድ ምስ ዝወሃብ ተመሳሳሊ ትምህርቲ ተዛማዲ ይኸውን ማለት ኣይኮነን። ነቲ መሕተቲ እተእትወሉ ዘለኻ ስራሕ ዝኸውን ትምህርታዊ ረጅሒ ከተማልእ ትክእል ምኃን ኣረጋግጽ።
- ተወሰኽቲ ሓገዝቲ ትምህርቲታት ክትመሃር ትክእል ኢኻ – ንኣብነት ናይ ጽሬት ፓስፖርት ንናይ ቤት-መግቢ ስራሕ፣ ወይከኣ ናይ ስራሕ ድሕነት ካርዲ ንናይ ህንጻ ስራሕ። ትምህርቲ እትመሃረሉ ዕድል ኣብ ከባቢኻ ኣናዲ!



ናይ ስራሕ መሕተቲ ምእታው

- እንታይ ዓይነት ስራሕ ከምእትደሊ ኣንጻርባኛ:
 - ትምህርታዊ ሞያ ኣለካዶ?
 - እንታይ ስራሕት ትሰርሕ ኔርካ?
 - እንታይ ትምህርቲ ኣጽኒዕኻ?
 - እንታይ ቋንቋ ትዛረብ?
 - እንታይ ዓይነት ስራሕ ባህ ይብለካ?
 - እንታይ ፍሉይ ክእለታት ኣለካ?
- ኣብ ከባቢኻ እንታይ ዓይነት ስራሕ ከምዘለዉ ኣናዲ ከምኡድማ ምስ ኣስራሕቲ ርክብ ግበር። እተፈለለዩ ናይ ስራሕ ዕድላት ንምጥቃም ድሉው ኩን።
- ናይ ስራሕ መሕተቲን ሲቪን (**CV**) ጸሓፍ።
- መብዛሕትኦም ናይ ስራሕ ምልክታት ኣብ ኢንተርኔት
- ይርከቡ። ኣብ ስራሕ መድለዩ መርበባት ሓበሬታ ናይ ስራሕ መሕተቲ ከተእትው ትክእል፣ ወይከኣ መሕተቲኻ ናብ ኣስራሕቲ ብኢሜይል ለእኽ።
- ነቲ ስራሕ ምቹእ ሕጹይ ክትከውን እንተክእልካ፣ ንቃለመሕተት ክትዕደም ትክእል ኢኻ። ኣቐዲምካ ነቲ ቃመሕተት ድሉው ክትከውን ኣለካ!



ምጅምር ሓድሽ ስራሕ

- እቲ ኣስራሒ ንሰኻ ኣብ ፊንላንድ ናይ ምስራሕ መሰል ዘለካ ምኃን ኣብ ኣገልግሊት ስደተኛታት ፊንላንድ የረጋግጽ።
- ምስቲ ኣስራሒ ናይ ስራሕ ውዕል ክትፈራረም ኣለካ። ኣብቲ ውዕል ዘሎ ትሕዝቶ ብሙሉኡ ከምዝተረዳካ ኣረጋግጽ። እቲ ውዕል እንተወሓደ መሃያ፣ ናይ ስራሕ ሰዓታት፣ ንክንደይ ጊዜ ክትሰርሕ ከምዝኾንካ፣ ከምኡድማ ሓበሬታ ብዛዕባ ናይ ስራሕ ዕማማት ከጠቓልል ይግባእ። ውዕልካ ኣብ ምፍታሽ ክትተሓጋገዥኻ ነቶም ናይ ማእከል መቐበሊ ኣጋይሽ ስራሕተኛታት ክትሓትት ትክእል ኢኻ።
- ካብ ቤት-ጽሕፈት ቀረጽ ናይ ቀረጽ ካርዲ ተቐበል። ካብ ማእከል መቐበሊ ኣጋይሽ ድማ ናይ ነባራይ ካርዲ ክትቐበል ኣለካ።
- ክፍሊት መሃያ ንክትቐበል፣ ናይ ባንኪ ሒሳብ ጥራይ እዩ ዘድልዩካ። ናይ ባንኪ ሒሳብ ክትከፍት ዘክእሉኻ ኣገደስቲ ሰነዳት እንተለዉኻ ፈትሽ፣ ወይከኣ ናብ ናይ ሓተትቲ ዕቅድ ናይ **MONI** ካርዲ ክክፈለካ ዝከኣል እንተኾይኑ ኣረጋግጽ።
- ብዛዕባ ስራሕካ ንስራሕተኛታት ማእከል መቐበሊ ኣጋይሽ ኣፍልጦም። መሃያኻ ካብቲ መቐበሊ ኣጋይሽ ንእትረኽቦ ወርሓዊ መውዕሎ ክጸልፉ ከምዝክእል ተረዳእ።

ናይ ዕቅድ መሕተቲ ናይ መወዳኦታ መዕለቢ ወይ ውሳኔ ክሳዕ ዝረክብ ከም ሓታቲ ዕቅድ ኮንካ ክትሰርሕ ትክእል። ኣብ ፊንላን ክትነብር ፍቓድ እንድትሰርሕ ረኺብካ፣ ስራሕ ናይ ምስራሕ መሰልካ ይቆጽል።

